



# Spildevandsplan 2021

**Grundejerforeningen Septemberhøjen**

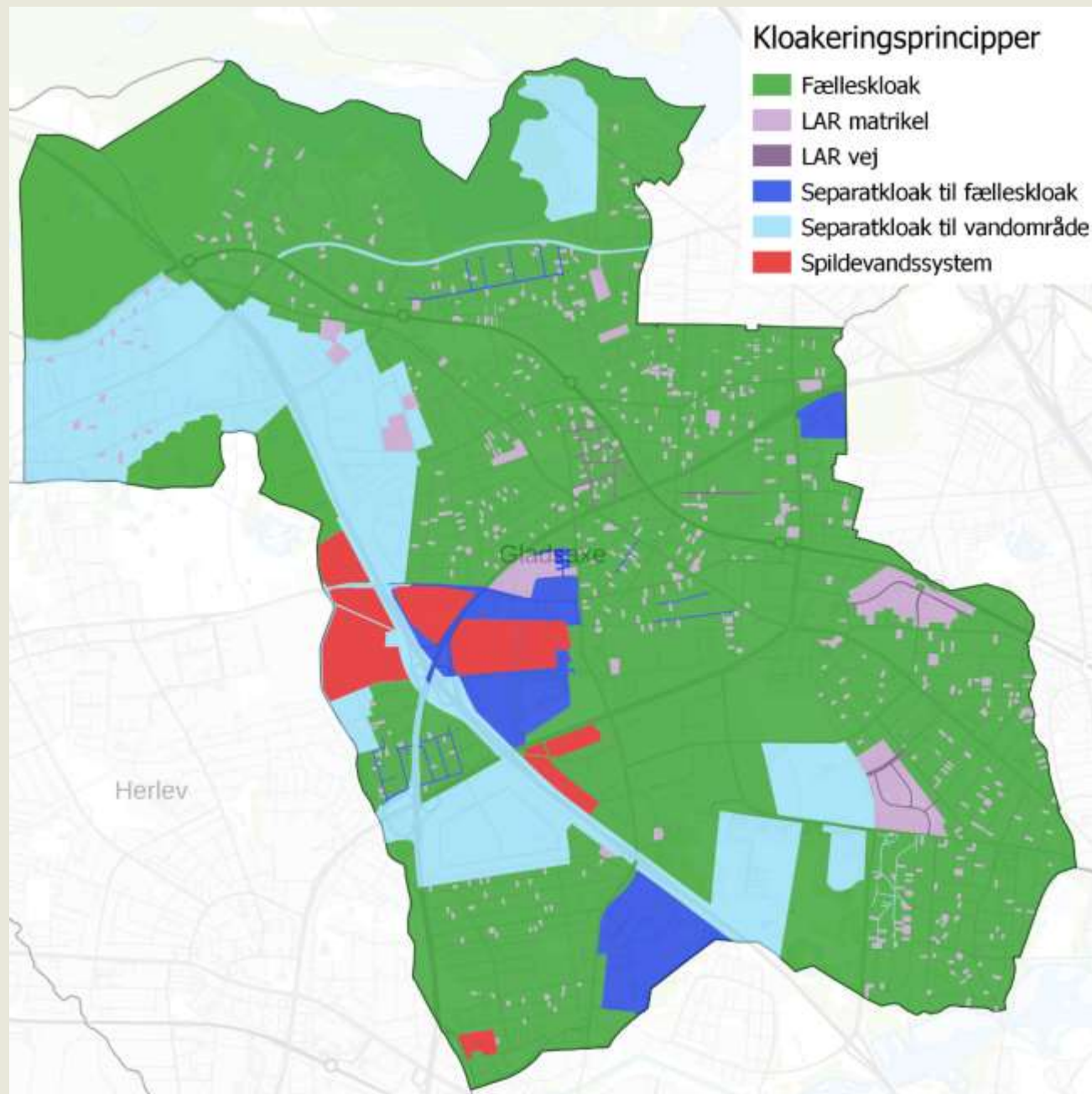
**Generalforsamling**

Line Højgaard Poulsen – Novafos  
Daniel Pedersen - Gladsaxe Kommune  
Klaus Herner Kristiansen – Gladsaxe Kommune

**Novafos**

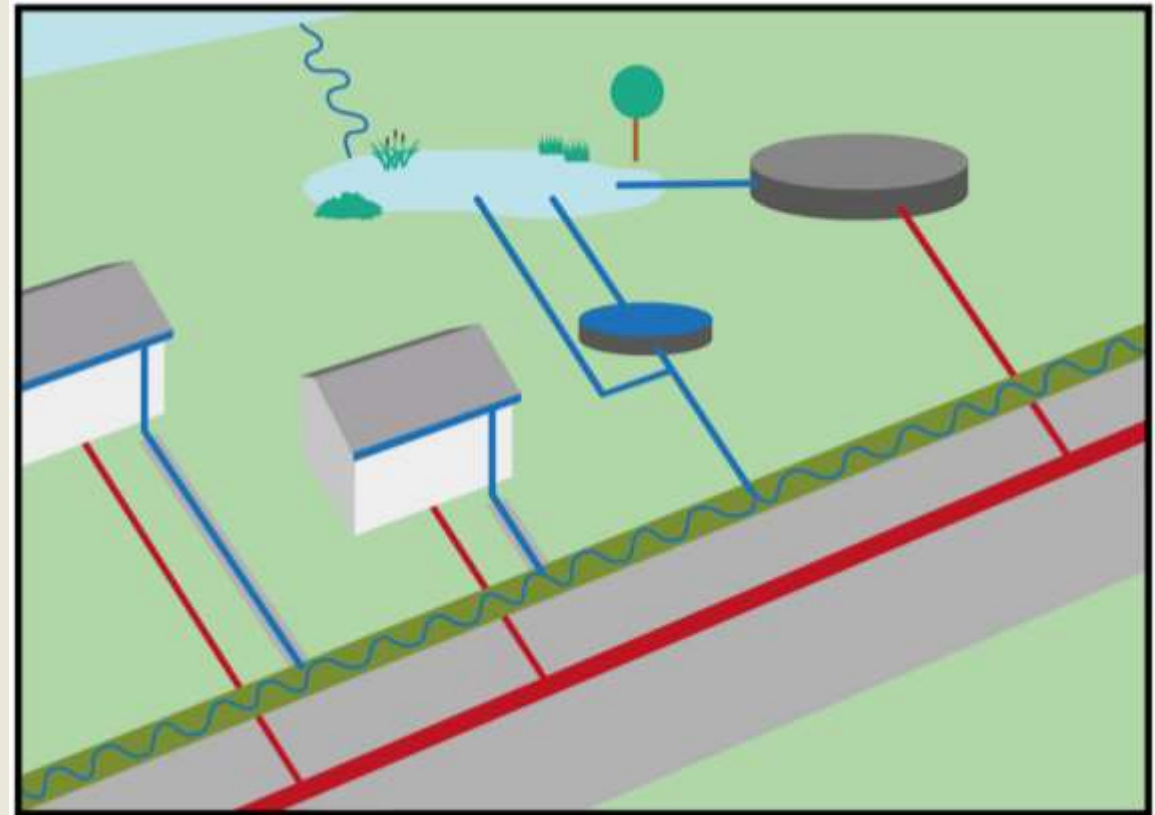
# Kloakering i dag

I dag er Gladsaxe Kommune en af de kommuner med den største andel af fælleskloak (grønne områder).



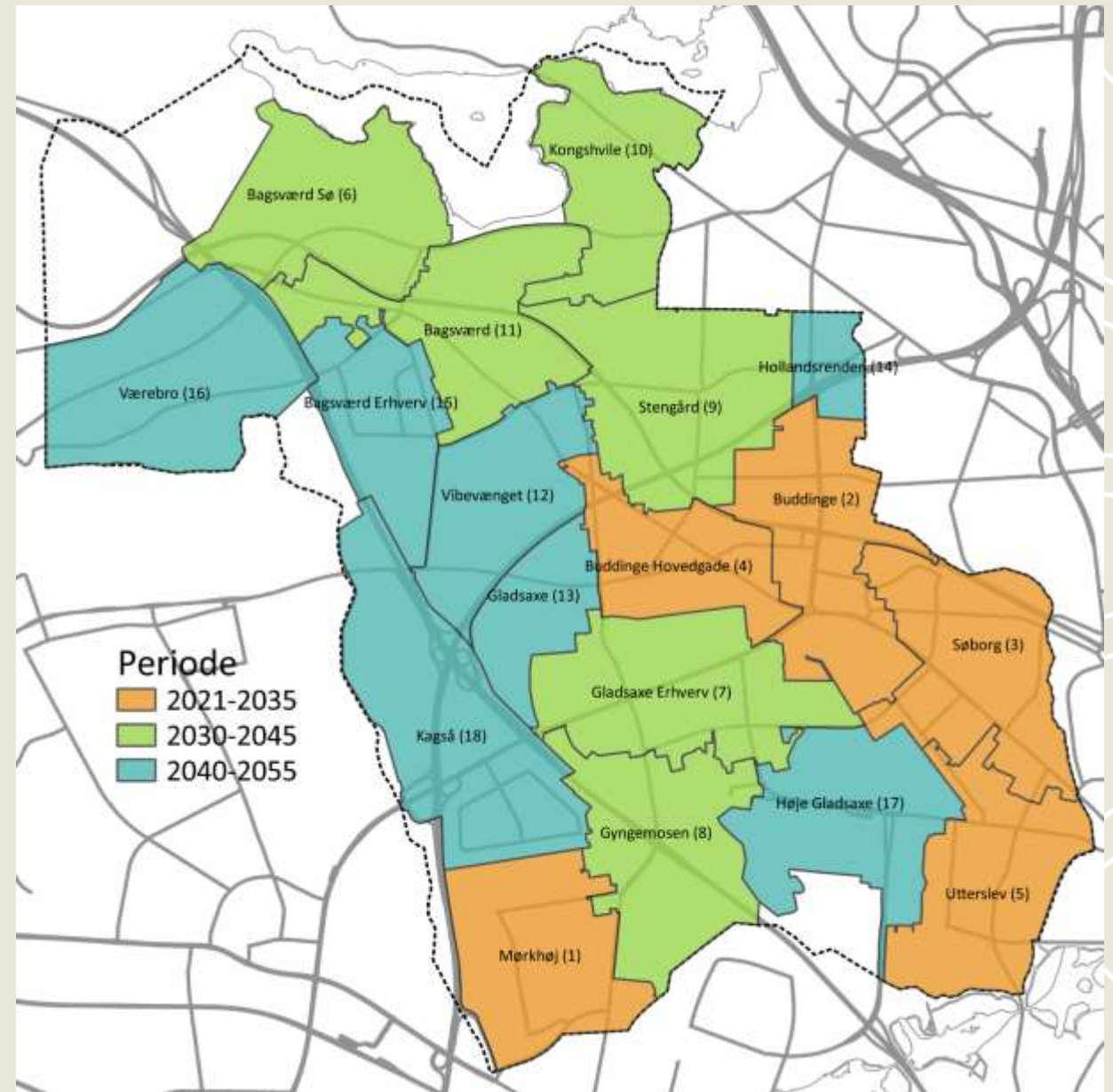
# Spildevandsplan 2021 - fuld separering

- Der anlægges et fuldt separeret afløbssystem. Det bliver obligatorisk at separere.
- Der arbejdes med lokale niveauer for klimatilpasning (f.eks. en 10- eller 20-års-regn), som fastlægges løbende.
- Der anlægges lokale renseløsninger til regnvandet, som ikke længere transporteres til de centrale renselanlæg
- Der separeres som udgangspunkt med overfladeløsninger



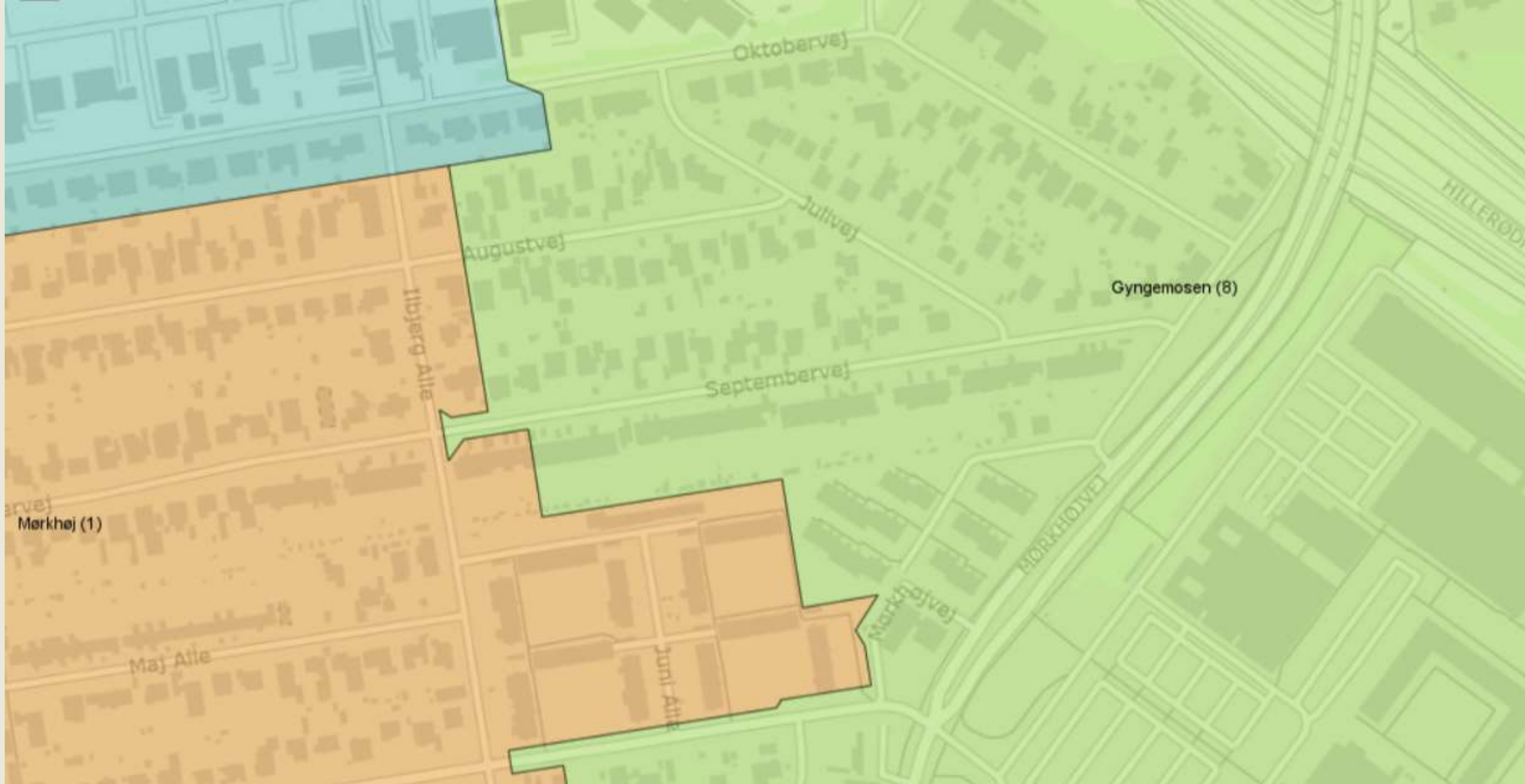
# Rækkefølgeplan

- Kriterier:
  - Vandmiljøforbedringer
  - Afløbssystemets tilstand
  - Afløbssystemets kapacitet
  - Skadesreduktion
  - Samspil med andre projekter
- Start i Mørkhøj og efterfølgende opland til Utterslev Mose (orange områder). Planlægges indenfor de kommende 10 år og færdige indenfor 15 år.
- Planlægningen i Mørkhøj er ved at starte op.





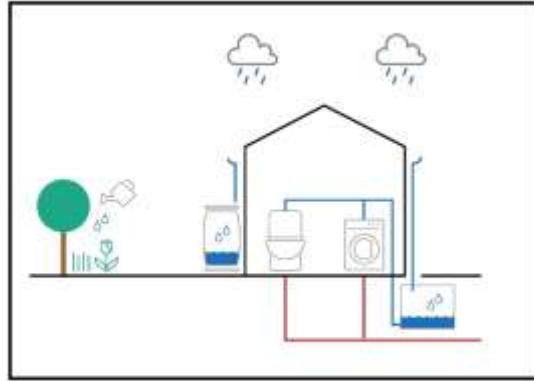
# Rækkefølgeplan



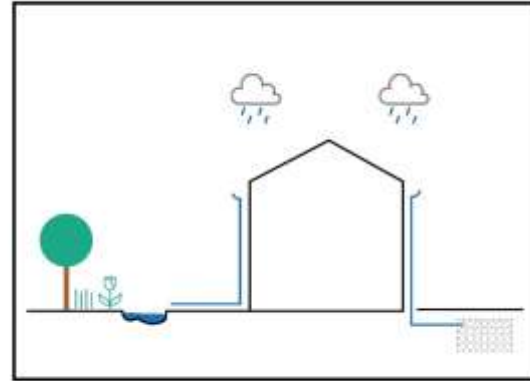
Oplandsgrænserne kan blive rykket lidt i forbindelse med at planlægningen bliver mere konkret

# Bæredygtig regnvandshåndtering

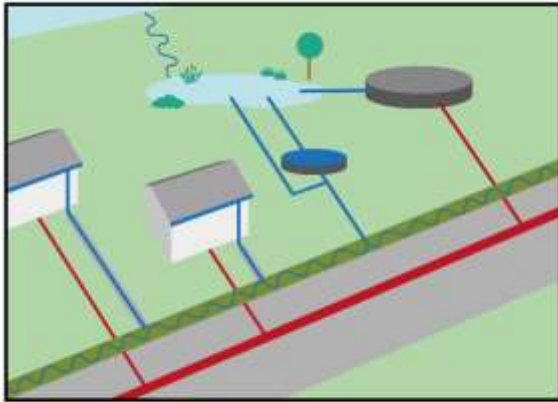
1. Genbrug



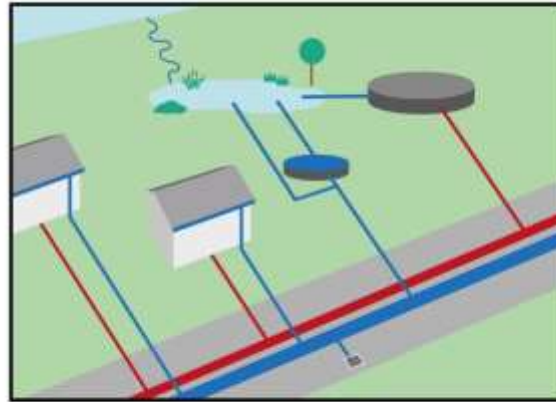
2. LAR



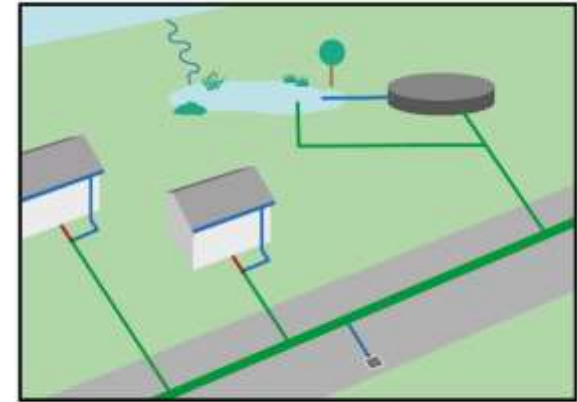
3. Separat på terræn



4. Separat i rør

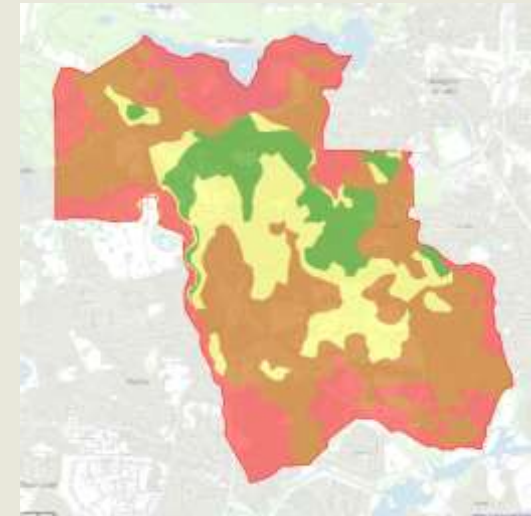
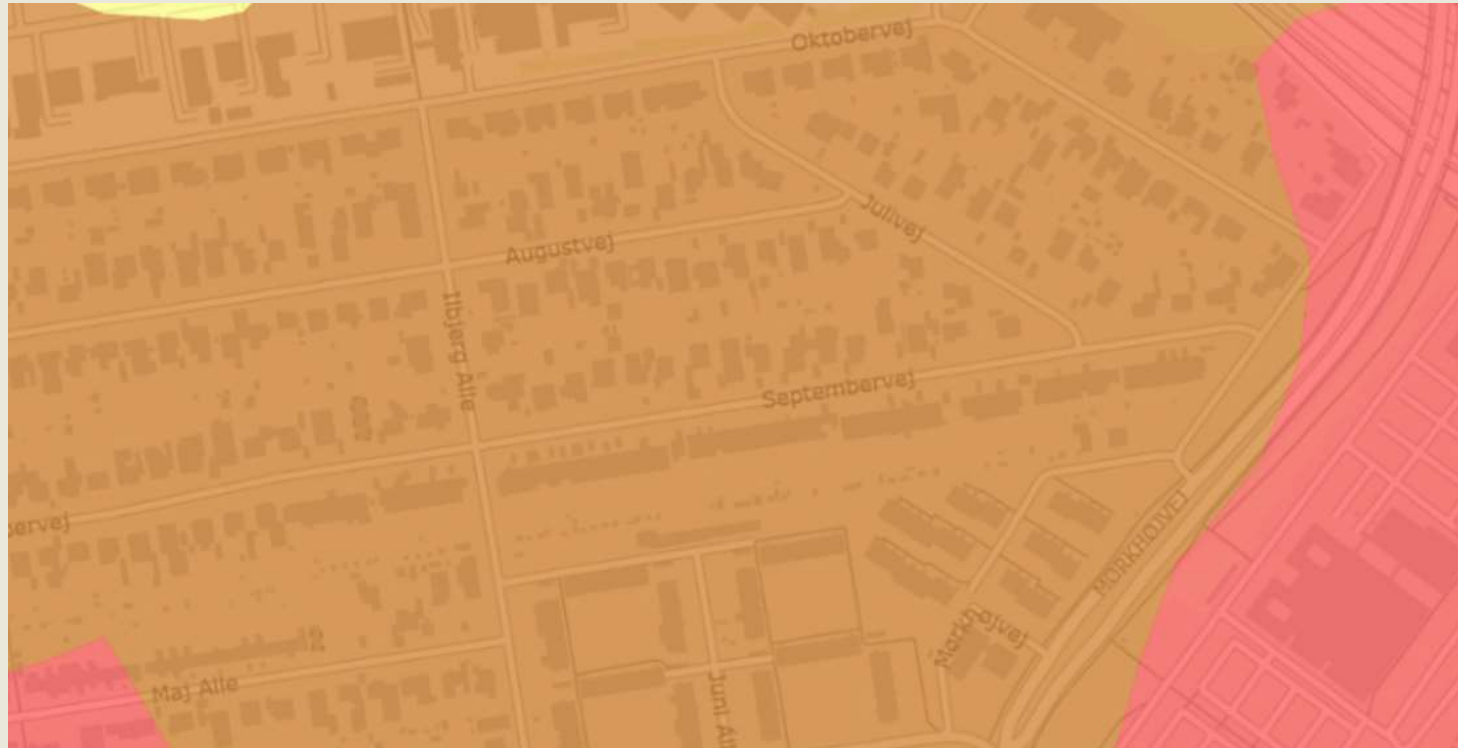


5. Fælles



# Lokal håndtering af regnvand (LAR)

## Nedsivningsegnethed



### Principper for lokal regnvandshåndtering

- Velegnet til nedsivning
- Middel egnet til nedsivning
- Dårligt egnet til nedsivning
- Uegnet til nedsivning

Der kan etableres LAR, hvor det er forsvarligt, og der kan tilbagebetalt tilslutningsbidrag frem til skæringsdato.

# Proces for separering



- **Områdeplan** – løsningen fastlægges på overordnet niveau: overflade/rør, niveau for klimatilpasning, plads til parkering/træer mv.
- **Skitseprojekt** – Løsningen fastlægges i flere detaljer.
- **Tillæg til spildevandsplan** – Projektforslag sendes i høring, berørte matrikler udpeges, 5 års frist starter ved vedtagelse af tillægget.
- **Detailprojektering** – Projektforslaget detailprojekteres og udbydes til entreprenør.
- **Udførelse** – Der anlægges i området. Vi forventer det tager 2-3 år at anlægge den offentlige del.
- **Tilsyn** – sker løbende når der færdigmeldes på de enkelte grunde.



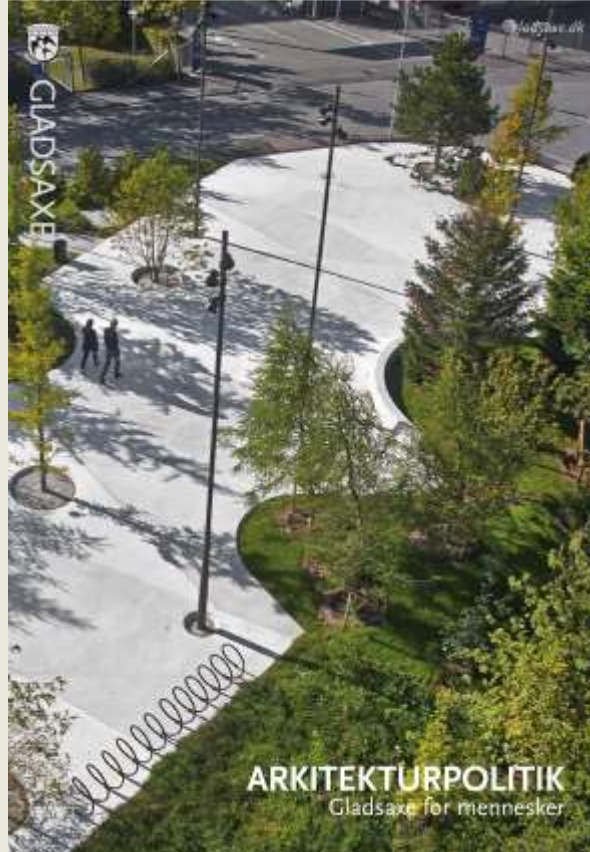
# Separering i Mørkhøj

Arbejder med andre temaer samtidig med separeringen fx:

- Bynatur
- Prioriterer fodgængere og cyklister
- Sanselighed
- Stedsans

Læs mere i Gladsaxes nye arkitekturpolitik

[gladsaxe.dk/arkitektur](https://gladsaxe.dk/arkitektur)



Rådgiverteam med:

Rambøll (vand, vej, bæredygtighed, grundvand, projektledelse m.m.)

BOGL (landskab og byrumsdesign)

Gehl (byliv – mennesket i fokus)

# Roller – kommune, forsyning og grundejer

- Gladsaxe Kommune er myndighed
- Gladsaxe Kommune har fastsat projektets rammer i spildevandsplanen
- Gladsaxe Kommune og Novafos driver arbejdet med at udarbejde områdeplan m.m. sammen med rådgivere
- Novafos udfører arbejdet med separering på offentlige arealer
- Grundejere har ansvaret for separeringen på egen grund

Kommunen/Novafos må ikke udføre arbejde på privat grund eller tegne løsninger for grundejere.

# Hvordan kan kommunen hjælpe?

- Kommunikation om processen/projektet – både på hjemmeside, borgermøder, møder med grundejerforeninger m.m.
- IT-løsning som gør det let for grundejere at få overblik over processen, viden om jeres grund, hjælp med ansøgninger til kommunen, færdigmelding m.m.
- Regler for fx dispensation
- Vi vil hjælpe med vejledning om separering på egen grund – fx med åben skurvogn, hvor grundejere kan få hjælp til at læse tegninger og råd om, hvordan man kan gribe separeringen an m.m.
- Vi vil holde møder med entreprenører/kloakmestre/anlægsgartnere
- Vi har etableret kommunal lånemulighed for pensionister (kræver friværddi i boligen)

# Hvad kan du selv gøre?

- Deltag i borgermøder m.m. Det giver mulighed for at påvirke, hvordan de offentlige arealer udformes i jeres lokalområde
- Undersøg de eksisterende kloakforhold på din grund - placering og evt. tilstand (se i byggesagen på [weblager.dk](http://weblager.dk)).
- Skal du bygge om/til, så kontakt os.
- Undersøg om LAR (lokal håndtering af regnvand) kunne være en mulighed
- Spare penge op
- Følge med i informationerne fra os
- Vent gerne et par år med anlæggelsen, med mindre du vil have LAR-løsning
- Få et uforpligtende tilbud fra en kloakmester/anlægsgartner
- Samarbejde med naboer/Grundejerforeningen/arbejdsgruppe



# Tid til spørgsmål

Se mere på [www.gladsaxe.dk/nykloak](http://www.gladsaxe.dk/nykloak)

Kontakt på mail: [klimatilpasning@gladsaxe.dk](mailto:klimatilpasning@gladsaxe.dk)  
[novafos@novafos.dk](mailto:novafos@novafos.dk)





# Inspiration





